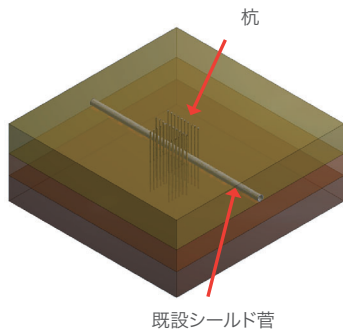


近接施工検討

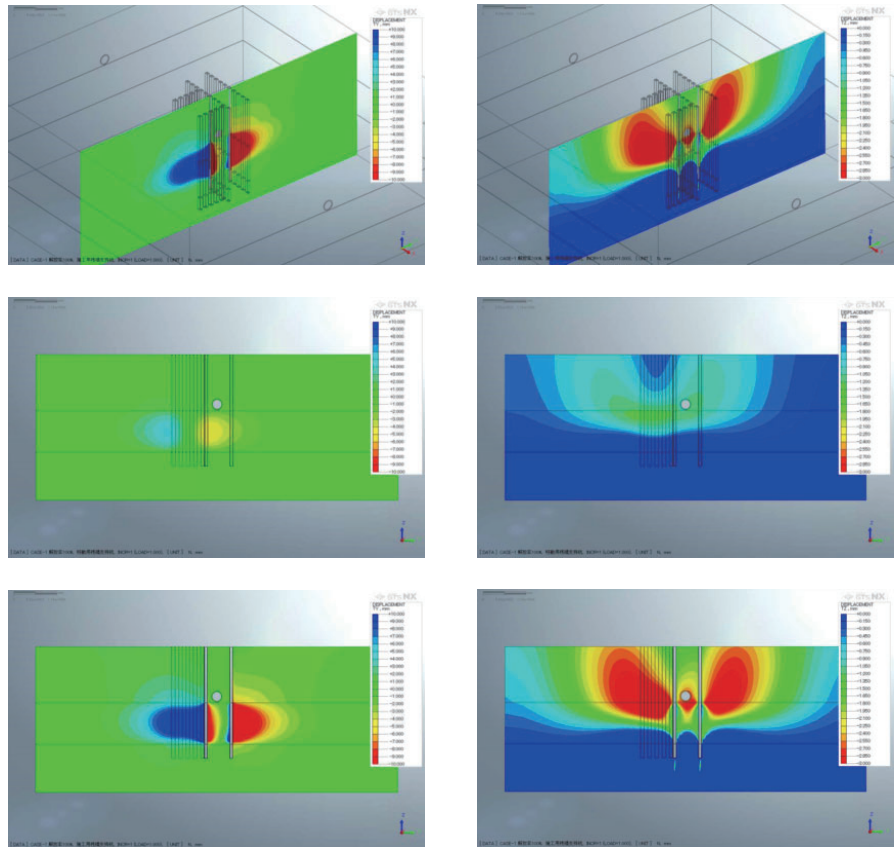
建物の建設に伴う掘削工事などの施工が、近接する構造物に及ぼす影響の把握
2次元モデルや3次元モデルを用いて施工段階ごとの影響を検討

施工段階解析



水平変位

鉛直変位



杭の先行掘削による既設シールド管への施工段階別影響 (事例提供: 株式会社フジタ)

新旧コンクリート 接続部の影響の把握

既設構造物への増設工事における、新旧コンクリート接続部の一体挙動の把握
接続面をインターフェース要素でモデル化した接触問題とひび割れを考慮した施工段階解析

接触 ひび割れ 施工段階解析

